

“La importancia de la LGPA en el nuevo esquema productivo de la Industria del Salmón de Chile”

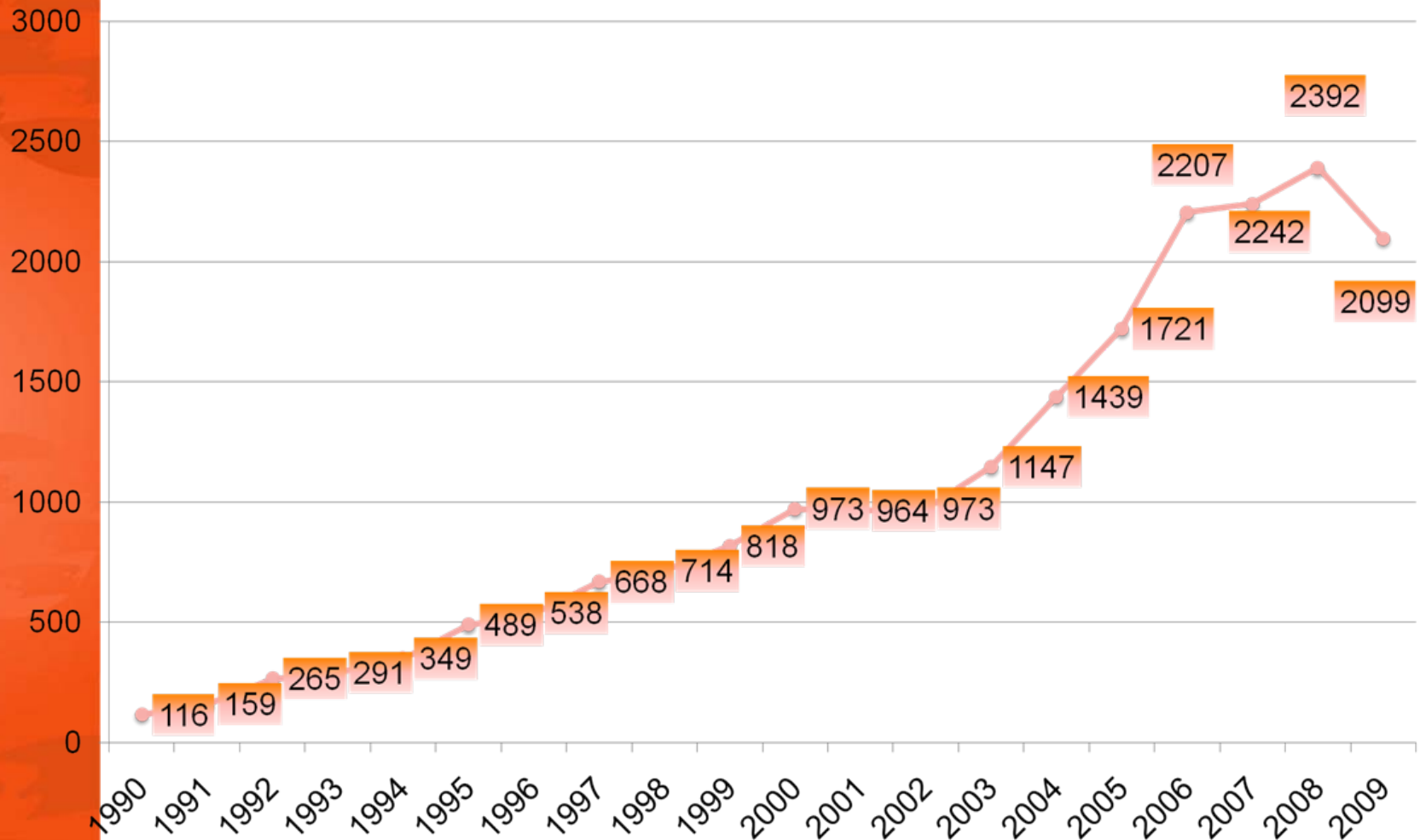
César Barros Montero

Presidente SalmonChile A.G

31 de marzo de 2010

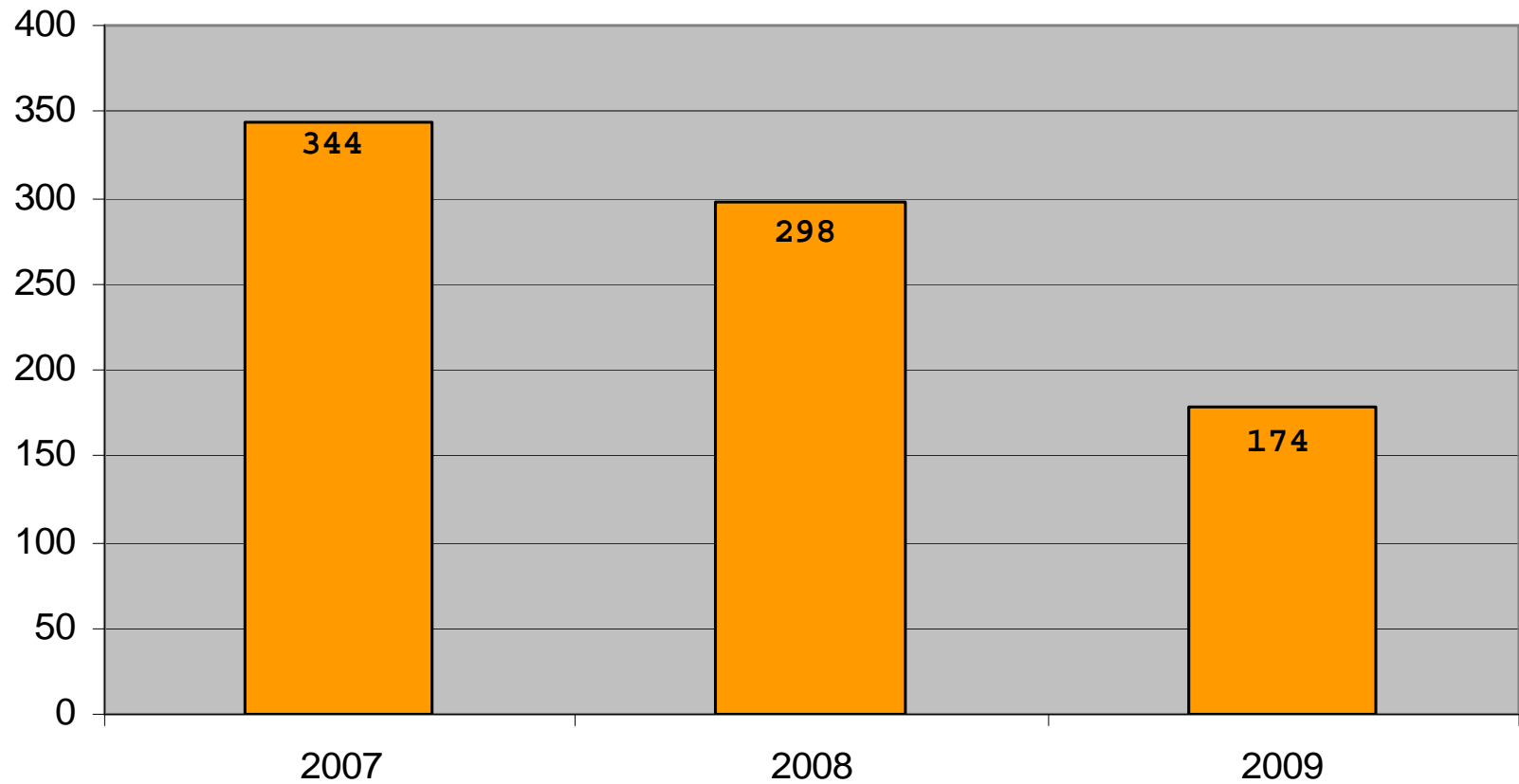


Exportaciones en US\$ Millones – Industria del Salmón



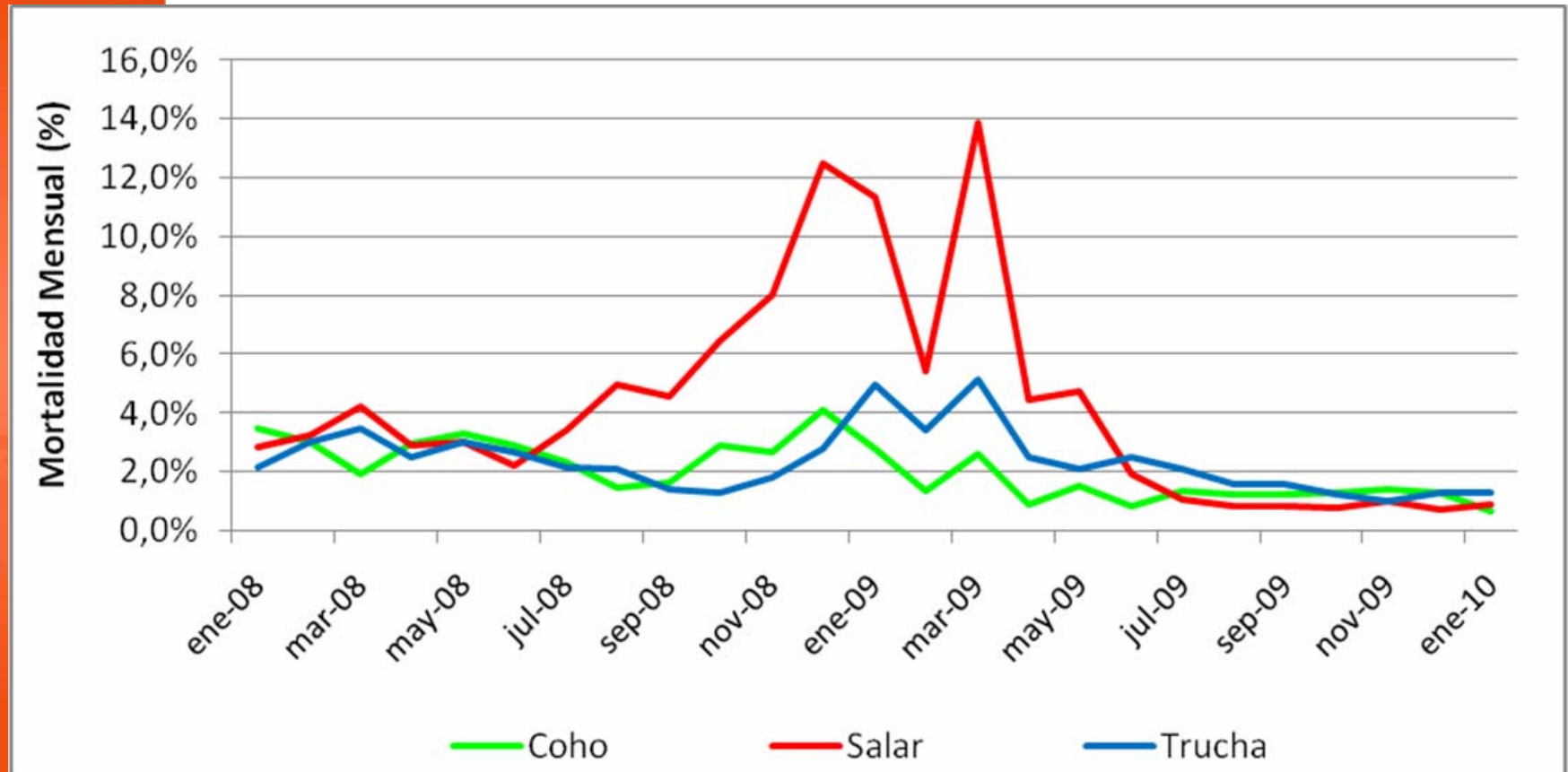
Para 2010 se espera que la producción se reduzca en 40% aprox con lo que en términos de retornos llegarían a US\$ 1.300 millones

Número de Centros Operativos



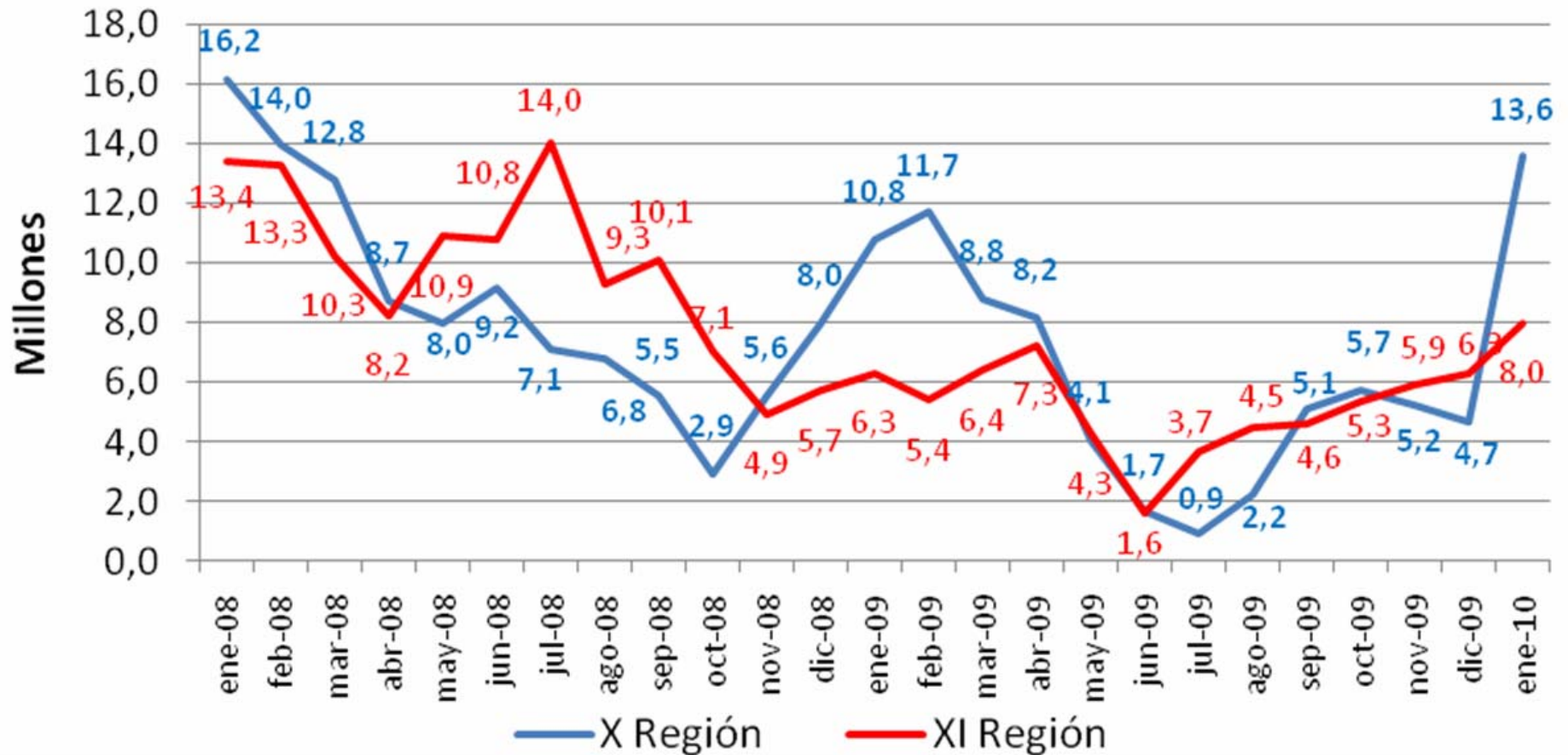
En dos años, los centros de cultivo operativos se han reducido aproximadamente a la mitad

Mortalidad 2008-2009-2010



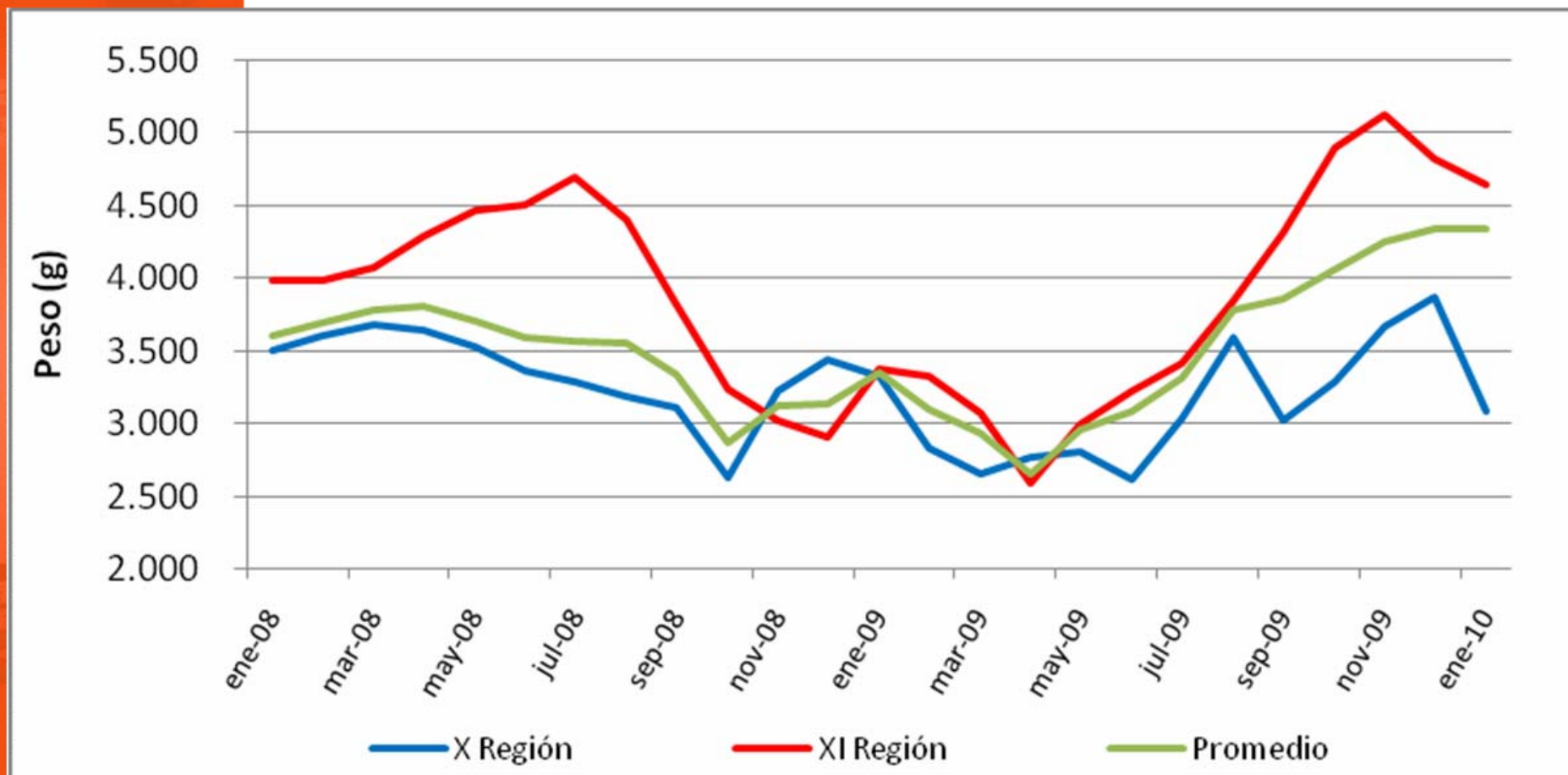
Hace un año, las mortalidades alcanzaron un record de 14%. Actualmente estamos bajo 2% nuestra media histórica.

Ingreso Smolt por Región



A partir de los primeros meses de este año, se retomó un ritmo importante de ingreso de smolts, sobre todo en la X Región, después de dos años muy por debajo de las cifras habituales.

Peso Cosecha Salmón del Atlántico



Desde Abril de 2009, el peso promedio de las cosechas de salmón Atlántico, tiende al alza, desde que llegó a su punto más bajo, alrededor de 2.5 Kg.



Medidas Sanitarias – SalmonChile A.G.

44 Medidas Sanitarias

- 18 son norma
- 6 lo son parcialmente
- 20 no son norma

Algunas de las medidas que no son norma, son claves para un correcto manejo sanitario como:

- Movimiento de reproductores en mar
- Desove en centros de mar
- Ciclo completo de ovas en tierra
- Vacunación previo al ingreso a lago

